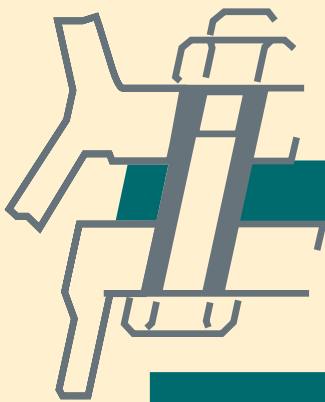




Construction navale et industrie



STEELSHIM®

Solides, Cales en acier inoxydable



**Acier inoxydable
robuste**

**Pas de perte de
temps à découper
vos propres cales**

**Les épaisseurs
sont marquées**

Réutilisables

Sécurité d'utilisation

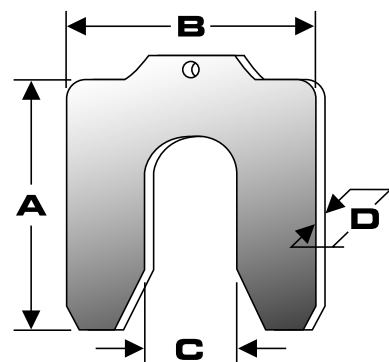


Les cales robustes en acier inoxydable sont indispensables dans le processus d'alignement. Découper ses propres cales est une perte de temps et un risque préjudiciable. Elles sont rangées dans une mallette, de côté par épaisseur, et sont ainsi facilement disponibles pour un futur travail d'alignement.

Les cales acier sont fabriquées en acier inoxydable suivant les normes AISI 301 (1.4310), DIN 59381, DIN 17441 y AISI 304 (1.4301), DIN 59382, DIN17441 et sont délivrées par pochettes de 20 unités.

	A	B	C	D		A	B	C	D
	mm	mm	mm	mm		mm	mm	mm	mm
StS A-005	55	50	15	0.05	StS B-005	75	70	23	0.05
StS A-010	55	50	15	0.10	StS B-010	75	70	23	0.10
StS A-020	55	50	15	0.20	StS B-020	75	70	23	0.20
StS A-040	55	50	15	0.40	StS B-040	75	70	23	0.40
StS A-050	55	50	15	0.50	StS B-050	75	70	23	0.50
StS A-070	55	50	15	0.70	StS B-070	75	70	23	0.70
StS A-100	55	50	15	1.00	StS B-100	75	70	23	1.00
StS A-200	55	50	15	2.00	StS B-200	75	70	23	2.00
StS C-005	90	80	32	0.05	StS D-005	125	105	44	0.05
StS C-010	90	80	32	0.10	StS D-010	125	105	44	0.10
StS C-020	90	80	32	0.20	StS D-020	125	105	44	0.20
StS C-040	90	80	32	0.40	StS D-040	125	105	44	0.40
StS C-050	90	80	32	0.50	StS D-050	125	105	44	0.50
StS C-070	90	80	32	0.70	StS D-070	125	105	44	0.70
StS C-100	90	80	32	1.00	StS D-100	125	105	44	1.00
StS C-200	90	80	32	2.00	StS D-200	125	105	44	2.00

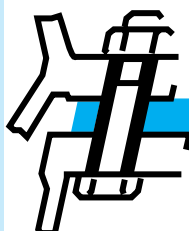
LES CALES ACIER SONT LE PARFAIT COMPLEMENT DES SYSTEMES D'ALIGNEMENT LASER.



Les Cales acier sont aussi délivrées dans une mallette, contenant complet pour stocker vos cales.

StS ABCD	Contient 640 cales avec marquage, de 0.05 à 2.0mm, types A-B-C-D.
StS AB	Contient 320 cales avec marquage, de 0.05 à 2.0mm, types A-B.
StS BC	Contient 320 cales avec marquage, de 0.05 à 2.0mm, types B-C.
StS CD	Contient 320 cales avec marquage, de 0.05 à 2.0mm, types C-D.
StS LEEG	Contient seulement le rangement pour stocker vos cales.

Agent:



MACHINE SUPPORT
laser alignment and mounting services

Machine Support B.V.
Kaartenmakerstraat 7
NL-2984 CB Ridderkerk
Pay Bas

Tel.: +31-(0)180-483828
Fax: +31-(0)180-483829
E-mail: info@machinesupport.com
Website: www.machinesupport.com